

Vers La Jemaye

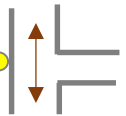
# Chemin de Randonnée à pieds ou en VTT

## LEGENDE

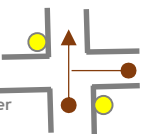
- Routes
- Chemins pédestres et VTT
- Balisage randonnée
- Poste secours
- Barrières
- Parcours Santé

## IMPLANTATION DES BORNES (Position of signposts):

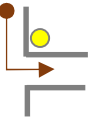
Balisage à une intersection où on peut aller à Gauche ou à droite



Balisage à un carrefour où il faut aller tout droit : une première balise avant le carrefour et une balise de rappel après, indiquent d'aller tout droit. (Straight on)



Balisage à un carrefour où il faut changer de direction : la balise est en principe placée à l'angle que forme le changement de direction. (Follow the direction mentioned on the signpost)



Vers La Ferme du PARCOT

Entrée Camping

Parking Pêche

Restauration

Parking Tables Pique-Nique

Jeux Enfants

Tables Pique-Nique

Canoës Plage

Parcours Santé - QUIZ

Parking

Mini-Observatoire A Ciel Ouvert Quiz - Enfants

Baignade Interdite

Camping

Maison Forestière

Etang Privé

## LEGENDE CAMPING

- Accueil
- Zone de Pêche et Départ Canoé (non fourni)
- Baignade interdite

Grande descente

Digue

Observatoire

≈ 4 Km - Petite boucle (facile)  
 ≈ 5 Km - Grande boucle

Parcours richement documenté sur la faune et la flore. Cabane d'observation. Nombreuses traces de renards, diverses espèces d'oiseaux (héron cendré très présent)